

Zona
comunitaria

EXCLUSIVAS
VIVIENDAS

SOL I PADRIS 29

INFORMACIÓN Y VENTAS

655 82 64 37 – C/ De Alguersuari i Pascual 15

 Way House

SOL I PADRIS 29

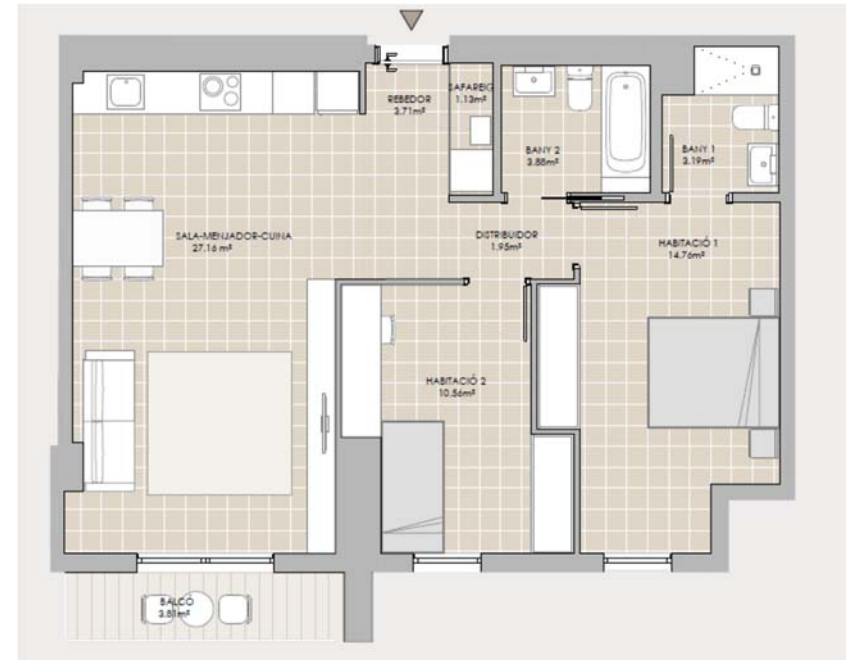
Promoción de 122 viviendas de 2, 3 y 4 habitaciones, en el barrio de Sant Oleguer.

Viviendas que van desde los 78m² hasta los 137m² (construidos).

Ubicada en el residencial barrio de Sant Oleguer, junto a la gran via.

Posibilidad de parking y trastero.

El edificio tiene prevista en Fase de Proyecto Calificación Energética B.



2 habitaciones

www.wayhouse.es



3 habitaciones

www.wayhouse.es



4 habitaciones

www.wayhouse.es



www.wayhouse.es



POSIBILIDAD

Su vivienda podrá disponer de la última tecnología en Smart Home

- Controlar sus persianas, la iluminación o la calefacción.
- Realizar escenarios. (Ir a dormir – Fiesta amigos).
- Programar funciones horarias. (Despertar niños, salida del sol).
- Simulación de Presencia.
- Y si tiene un asistente vocal (Alexia o Google Home) podrá gestionar las persianas, iluminación y calefacción.

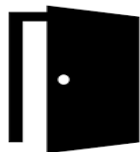


**FACHADAS**

En fachadas gero cara vista hidrófugo, interior proyectado de espuma rígida de poliuretano, y trasdosado interior con placa de yeso laminado, tipo pladur, incluso aislamiento térmico de lana de roca.

**CARPINTERÍA EXTERIOR**

Carpintería exterior de aluminio lacado con rotura de puente térmico y acristalamiento doble con cámara aislante. Ventanas tipo monoblock con persianas de aluminio, en las habitaciones y comedor.

**CARPINTERÍA INTERIOR**

Puerta de acceso a vivienda blindada lisa, con cerradura de 3 puntos con tirador exterior, visor gran angular y maneta interior. Acabado a elegir: blanco, haya vaporizada o roble barnizado. Puertas interiores de paso lisas, sistema “Block” chapadas color a decidir lacadas blancas, haya vaporizada o roble barnizado) y sistema de apertura con maneta. Las puertas de baño incorporarán condena. Puertas de vestíbulos de escaleras, acceso peatonal a garaje, cuartos de instalaciones, cuarto de basuras y trasteros, metálicas.

**TABIQUERIAS**

Separación de distribución interior de las viviendas con placa de yeso laminado tipo pladur con aislamiento térmico-acústico, en el interior de la estructura con lana de roca. En las zonas de agua se utilizarán placas hidrófugas. Separación de viviendas con zonas comunes, con ladrillo cerámico, enlucido de yeso por la cara de la zona común y trasdosado con una placa de yeso laminado tipo pladur por el interior de la vivienda.



SOLADOS Y ALICATADOS

Pavimento flotante laminado canto biselado calidad AC4, color a elegir entre tres opciones, colocado en recibidor, estar-comedor y dormitorios. En cocina y baños pavimentos de gres porcelánico. En terraza gres porcelánico antideslizante.



TECHOS EN VIVIENDAS

Falso techo metálico en baño o aseo donde se prevea la reserva de espacio para la ubicación futura de la máquina de climatización. En cocina, segundo baño o aseo (si corresponde por distribución) zonas de paso y zonas afectadas por instalaciones, falso techo liso con placa de yeso laminado (tipo pladur). Resto viviendas tendido de yeso a buena vista.



PINTURA

En las viviendas, los techos, paredes y falsos techos, con pintura plástica lisa de color blanco, previa preparación del soporte, imprimación y acabado. En el garaje, pintura plástica en paredes con formación de zócalo color gris y señalización y numeración de las plazas pintadas sobre el pavimento.



ELECTRICIDAD Y TELECOMUNICACIONES

Video portero automático. Instalación de toma de teléfono y TV/FM /TDT en salón-comedor, cocina y dormitorios. Mecanismos de la firma Simón serie 27 ó similar en toda la vivienda.



CLIMATIZACIÓN, CALEFACCIÓN Y SOLAR TÉRMICA

Instalación de un sistema de energía solar térmica que colabora en la producción de agua caliente sanitaria necesaria para consumo de cada vivienda. Instalación de aire acondicionado por conductos. Calefacción de sistema monotubular mediante caldera de gas individual. Radiadores de paneles de aluminio, con termostato situado en el comedor.



EQUIPAMIENTO DE COCINA

Cocina amueblada con muebles altos y bajos. Electrodomésticos incluidos: placa vitrocerámica, horno eléctrico, campana extractora de la firma Bosch o similar. Grifería monomando de la firma Grohe o similar.



APARATOS SANITARIOS Y GRIFERÍA

Bañera de acero esmaltado color blanco modelo Contesa de firma Roca ó similar. Lavabo e inodoro de porcelana color blanco modelo The Gap de ROCA o similar. Griferías para lavabo, bañera y ducha monomando con sistema de ahorro de agua de la firma Grohe o similar.



ASCENSOR

Una unidad de ascensor eléctrico con puertas automáticas de acero inoxidable exterior y cabina interior aplacada, por escalera.



VESTIBULO Y ESCALERA GENERAL

Pavimento de portal con piedra natural o similar y pintura plástica lisa. Zona escalera revestimiento enyesado y pintura plástica lisa, peldaño de granito gris.



APARCAMIENTO Y TRASTERO

Puerta acceso al garaje metálica basculante motorizada de accionamiento automático, con mando a distancia. Ventilación forzada, con detección y control de CO, extintores y mangueras contra incendios.

Nota:
Esta memoria queda condicionada a la Dirección Facultativa de la obra. Si durante la ejecución de la obra, surge algún imprevisto de tipo técnico, de suministro u otro que afecte a alguno/s de los materiales de referencias citadas en la presente memoria, la promotora podrá efectuar los cambios oportunos, siempre y cuando la sustitución se realice por otro/as de características y calidades similares o superiores.